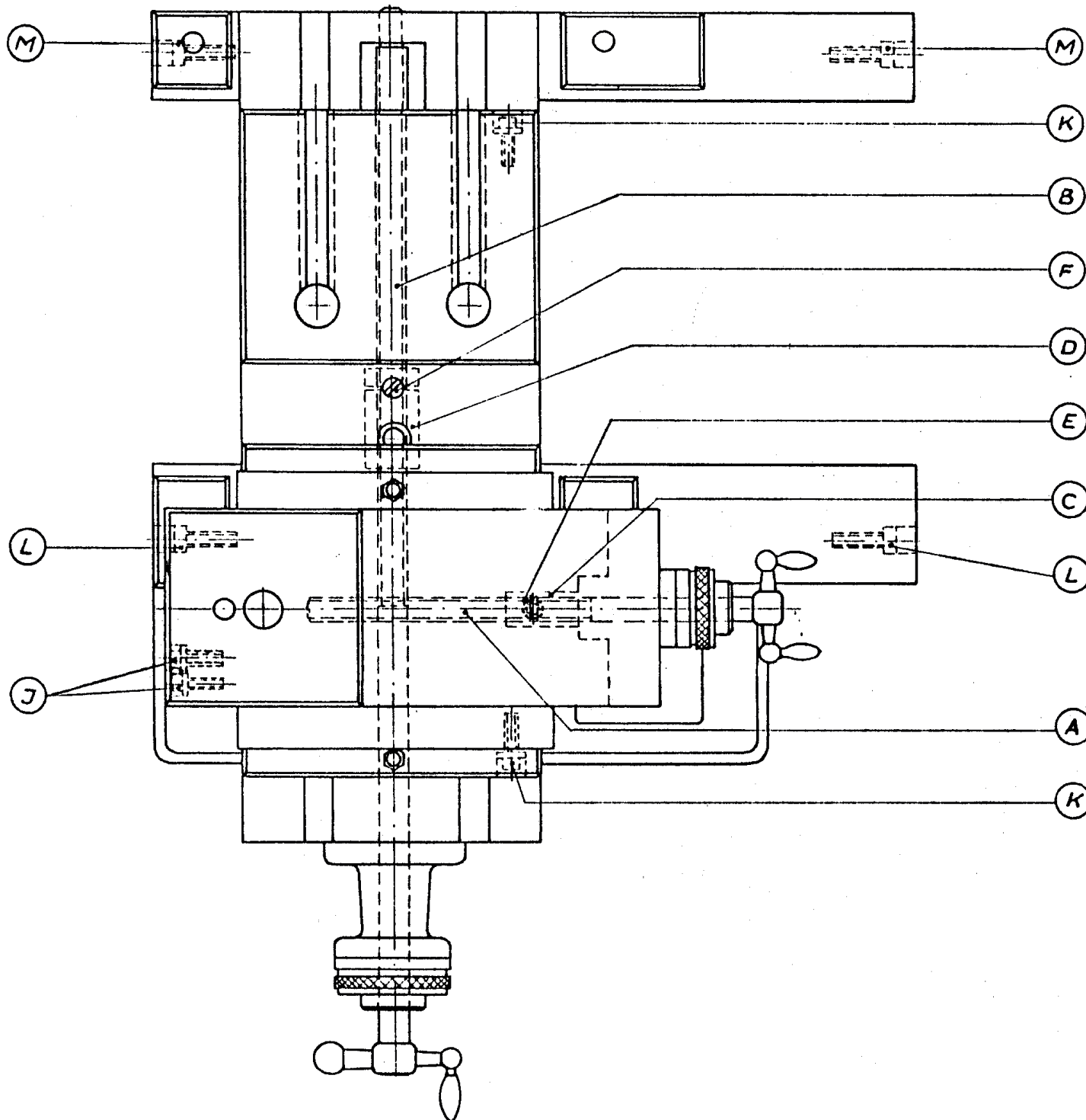


Nachstellen der Supportführung und Spindeln

Beseitigung des unvermeidlichen Abnutzungsspiels zwischen Spindeln (A) und (B) und den Muttern (C) und (D) erfolgt durch die Schrauben (E) und (F).

Sie sind so anzuziehen, dass sich die Oberschieberspindel (A) wie auch die Bettschlittenspindel (B) noch spielfrei drehen lassen.



Bettschlitten, Planschlitten und **Oberschieber** werden in ihren Führungen durch keilförmige Leisten spielfrei eingestellt. Nachstellen durch die Schrauben (J), (K), (L) und (M).